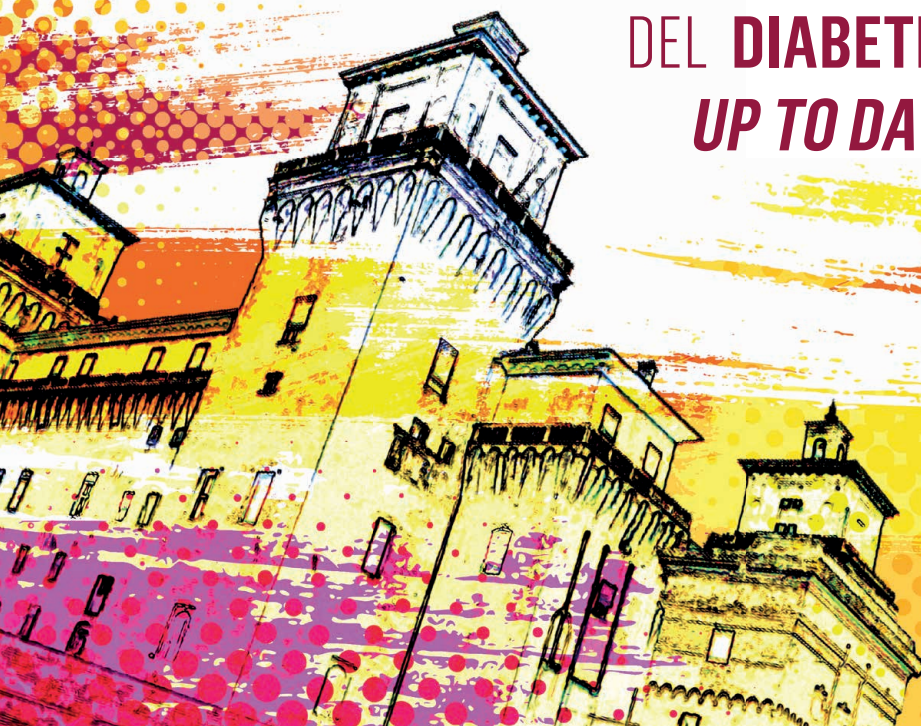


Corso di aggiornamento

NUOVI APPROCCI FARMACOLOGICI NEL MANAGEMENT DEL DIABETE DI TIPO 2: UP TO DATE 2020



FERRARA

26 Settembre 2020

Hotel Mercure Ferrara

INFORMAZIONI GENERALI

Sede Congressuale

Hotel Mercure Ferrara
Largo Castello, 36 - Ferrara

Modalità di iscrizione

L'iscrizione è gratuita, obbligatoria e a numero chiuso per **max 35 persone** nel rispetto dei protocolli di sicurezza anti COVID-19. È necessaria la registrazione pre-evento che si effettua inviando la scheda allegata al Provider MCC **entro lunedì 21 Settembre 2020**.

Le iscrizioni in Sede si accetteranno solo se non ancora raggiunto il limite massimo di partecipanti.

L'iscrizione include:

- partecipazione ai lavori scientifici
- crediti ECM
- attestato di partecipazione
- coffee break

Provider e Segreteria Organizzativa



MCC srl

Viale A. Oriani, 2 - Bologna
Tel. 051/263703 - Fax 051/238564
segreteria@mccstudio.org
www.mccstudio.org



Società con Sistema Qualità Certificato
ISO 9001:2015

Con il contributo educativo di

AstraZeneca

Con il Patrocinio di



ORDINE DEI MEDICI CHIRURGHI E DEGLI ODONTIATRI
DELLA PROVINCIA DI FERRARA



INFORMAZIONI SCIENTIFICHE

Segreteria Scientifica

Vincenzo Maria Monda, *Ferrara*
Marcello Monesi, *Ferrara*

Faculty

Elisabetta Bergami, *Ferrara*
AnnaRita Carli, *Ferrara*
Luca Catapano, *Ferrara*
Roberto Graziani, *Ferrara*
Francesca Lugli, *Ferrara*

Pierpaolo Mazzucchelli, *Ferrara*
Vincenzo Maria Monda, *Ferrara*
Marcello Monesi, *Ferrara*
Biagio Oliviero, *Ferrara*

ECM- Educazione Continua in Medicina

MCC srl, Provider ECM n. 1726, ha accreditato il Corso n. 1726-284428 per la **Professione Medico Chirurgo** (Discipline: Endocrinologia, Farmacologia e Tossicologia Clinica, Igiene degli Alimenti e della Nutrizione, Malattie Metaboliche e Diabetologia, Medicina Generale - Medici di Famiglia, Scienza dell'Alimentazione e Dietetica) e per la **Professione Farmacista**, attribuendo n. 5,3 Crediti Formativi.

PROGRAMMA SCIENTIFICO

8.00 Registrazione dei Partecipanti

I SESSIONE

SGLT-2 inibitori e incretino-mimetici: nuove acquisizioni e nuove prospettive terapeutiche

Moderatori: Roberto Graziani, Biagio Oliviero

8.30 **Introduzione: l'utilizzo dei nuovi farmaci ipoglicemizzanti secondo le recenti linee guida**

Roberto Graziani

9.00 **SGLT-2 inibitori: effetti cardio e nefro-protettivi**

Marcello Monesi

9.30 **Utilizzo combinato degli analoghi del GLP-1 e degli SGLT-2 inibitori: una nuova frontiera terapeutica per il diabete di tipo 2**

Vincenzo Maria Monda

10.00 **Discussione sugli argomenti trattati**

10.45 **Coffee break**

II SESSIONE

Casi clinici interattivi

Moderatori: Vincenzo Maria Monda, Marcello Monesi

11.00 **Primo caso clinico**

Elisabetta Bergami

11.25 **Secondo caso clinico**

Annarita Carli

11.50 **Terzo caso Clinico**

Francesca Lugli

TAVOLA ROTONDA

Moderatore: Roberto Graziani

12.15 **L'integrazione multiprofessionale nella presa in carico del paziente diabetico di tipo 2: importanza del ruolo svolto dal MMG**

Pierpaolo Mazzucchelli, Luca Catapano

13.30 **Questionario di valutazione ECM**

13.45 **Take home message e chiusura dei lavori**