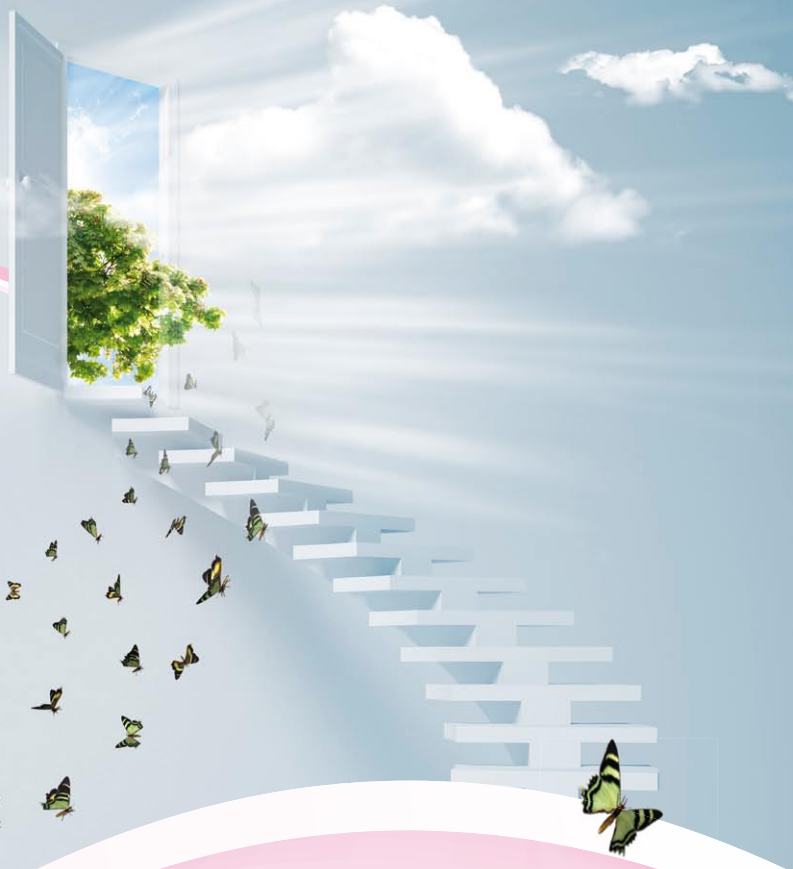


RE.CO.DE.

ResistantComplexDepression



TORINO, 15 NOVEMBRE 2011

INFORMAZIONI

Scientifiche

RELATORI

Giuseppina Boidi

*Servizio Psichiatrico di Diagnosi e Cura,
Ospedale P. A. Micone, Genova Sestri*

Vincenzo Villari

*SC Psichiatria 2,
Servizio Psichiatrico di Diagnosi e Cura,
Azienda Ospedaliero-Universitaria
S. Giovanni Battista, Torino*

Flavio Vischia

*Servizio Psichiatrico di Diagnosi e Cura,
G. Maccacaro, ASL TO2*

ECM - EDUCAZIONE CONTINUA IN MEDICINA

MCC srl, Provider ECM n. 1726, ha accreditato il Corso n. 1726-15517 per la categoria Medico Chirurgo, attribuendo 8 Crediti Formativi.

*Si rende noto che ai fini dell'acquisizione dei Crediti Formativi è **indispensabile** la presenza effettiva al 100% della durata complessiva dei lavori e almeno il 75% delle risposte corrette al questionario di valutazione dell'apprendimento ECM. Non saranno previste deroghe a tali obblighi.*



PROGRAMMA

Martedì, 15 Novembre 2011

I
S
E
S
S
I
O
N
E

8.45 Registrazione dei partecipanti

9.00 Saluto di apertura
e introduzione ai lavori
*Giuseppina Boidi, Vincenzo Villari,
Flavio Vischia*

PRIMA SESSIONE

STATO DELL'ARTE

9.15 **La complessità della
sindrome depressiva
e della sua gestione**
Giuseppina Boidi

10.00 **Discussione**

10.15 **Quando gli antidepressivi
non bastano: le nuove
strategie terapeutiche**
Vincenzo Villari

11.00 **Discussione**

11.30 *Coffee break*



I
S
E
S
S
I
O
N
E

SECONDA SESSIONE

SPECIALISTI A CONFRONTO

11.45 **I CASO CLINICO**

Depressione Maggiore Resistente

Come e perché: possibilità e scelte terapeutiche
utilizzando un percorso algoritmico interattivo
Giuseppina Boidi, Flavio Vischia

12.30 **Discussione**

13.00 *Colazione di lavoro*

14.00 **II CASO CLINICO**

Disturbo Bipolare Complesso

Come e perché: possibilità e scelte terapeutiche
utilizzando un percorso algoritmico interattivo
Vincenzo Villari, Flavio Vischia

14.45 **III CASO CLINICO**

Esperienza sul campo

Come e perché: possibilità e scelte terapeutiche
utilizzando un percorso algoritmico interattivo
Giuseppina Boidi, Vincenzo Villari, Flavio Vischia

15.30 **Discussione**

16.00 Questionari di verifica ECM

16.30 Conclusione e chiusura dei lavori

INFORMAZIONI

Generali

PROVIDER
E SEGRETERIA ORGANIZZATIVA



MCC srl

Via Santo Stefano, 57 - 40125 Bologna

Tel. 051 263703 - Fax 051 238564

info@mccstudio.org

www.mccstudio.org



SINCERT

Società con Sistema Qualità Certificato ISO 9001:2008

SEDE

NH Ambasciatori

Corso V. Emanuele, 104 - Torino

ISCRIZIONE

L'iscrizione è obbligatoria e si effettua inviando l'allegata scheda al Provider **entro venerdì 4 Novembre 2011.**

L'iscrizione include:

- la partecipazione ai lavori scientifici
- i crediti ECM
- l'attestato di partecipazione
- il coffee break e la colazione di lavoro

Con la sponsorizzazione di

AstraZeneca 