

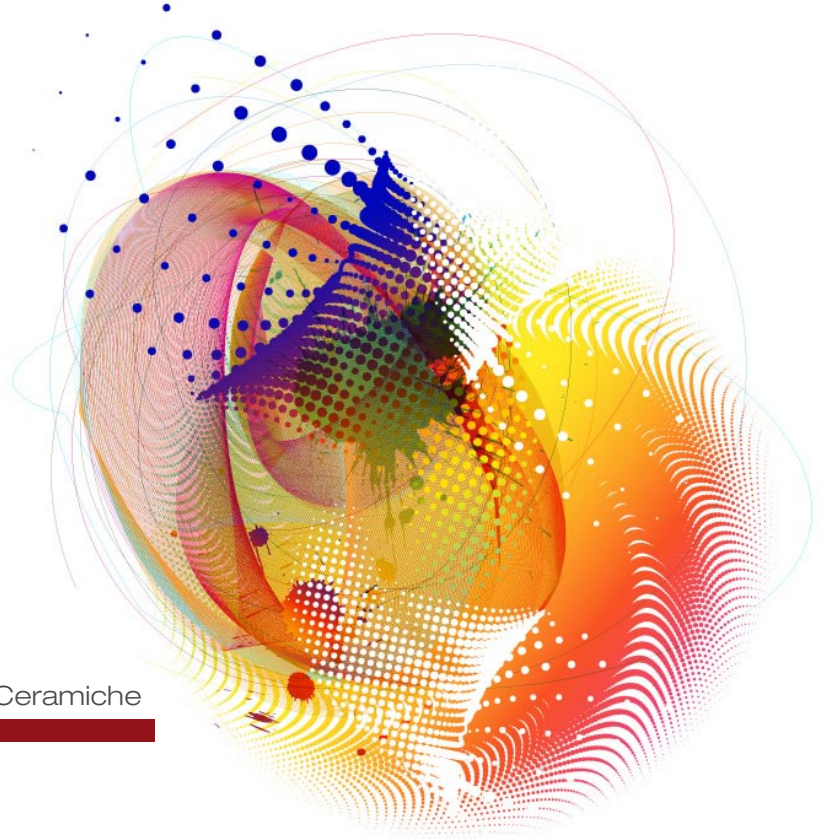
Il Corso di Aggiornamento

# Trattamento dei tumori primitivi e secondari del fegato

Presente e futuro

Faenza, Ra  
8 Aprile 2011

Museo Internazionale delle Ceramiche



Con il Patrocinio di



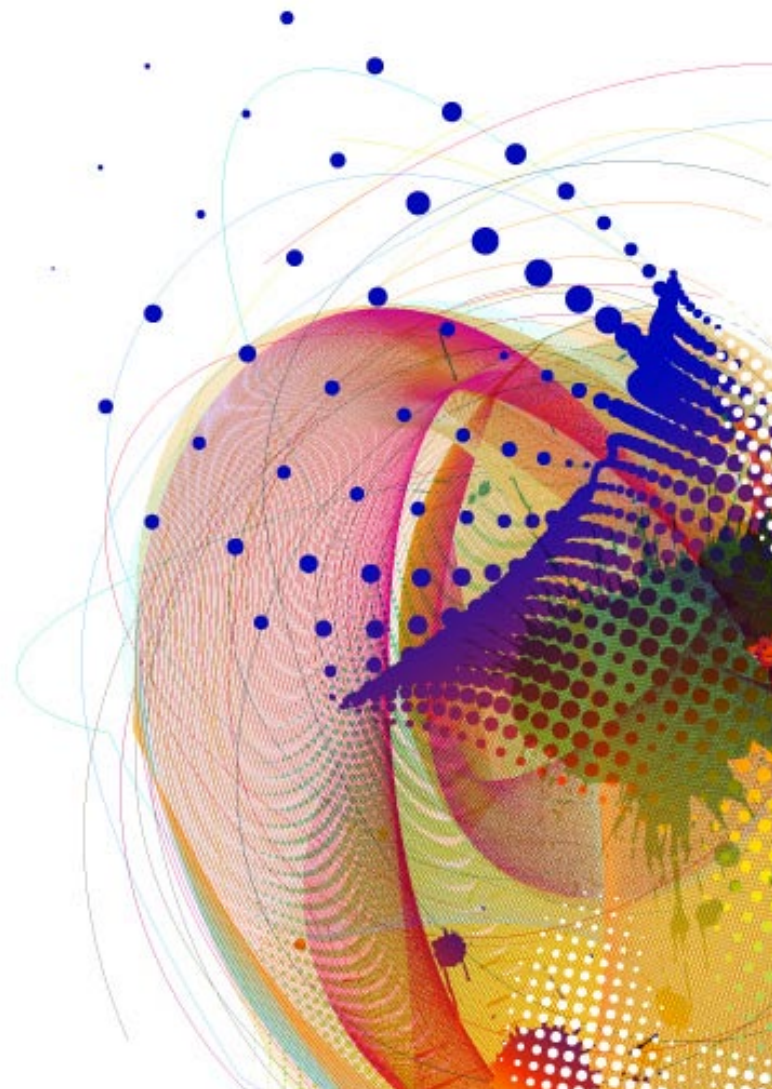
Provincia di Ravenna



Comune di Ravenna\*



Ass. per la Ricerca  
ed Assistenza in Epatologia



## Informazioni

### Scientifiche

#### Presidenti

E. Emiliani  
G.F. Stefanini

#### Faculty

D. Amadori, *Meldola, Fc*  
P. Andreone, *Bologna*  
V. Arienti, *Bologna*  
G. Ballardini, *Rimini*  
P. Bassi, *Ravenna*  
G.P. Beccari, *Ravenna*  
M. Bernardi, *Bologna*  
L. Bolondi, *Bologna*  
C. Carli Moretti, *Faenza, Ra*  
T. Casetti, *Ravenna*  
M. Cescon, *Bologna*  
C. Corbelli, *Faenza, Ra*  
G. Cruciani, *Ravenna*  
E. Del Giudice, *Faenza, Ra*  
N. De Maria, *Modena*

#### Segreteria Scientifica

F.G. Foschi  
S. Tamperi

V. Durante, *Cattolica, Ra*  
E. Emiliani, *Ravenna*  
G. Ercolani, *Bologna*  
F.G. Foschi, *Faenza, Ra*  
D. Garcea, *Forlì, Fc*  
P.L. Giacomoni, *Lugo, Ra*  
E. Giampalma, *Bologna*  
R. Golfieri, *Bologna*  
G.L. Grazi, *Roma*  
F. Lorenzini, *Faenza, Ra*  
E. Merendi, *Ravenna*  
S. Minguzzi, *Lugo, Ra*  
C. Orzincolo, *Faenza, Ra*  
F. Pierangeli, *Faenza, Ra*  
A.D. Pinna, *Bologna*

F. Piscaglia, *Bologna*  
R. Polico, *Meldola, Fc*  
A. Praticò, *Bagno di Romagna, Fc*  
S. Pretolani, *Bologna*  
G. Re, *Lugo, Ra*  
S. Ricca Rosellini, *Forlì, Fc*  
C. Sama, *Bologna*  
C. Serra, *Bologna*  
P. Soliani, *Ravenna*  
G.F. Stefanini, *Faenza, Ra*  
S. Tamperi, *Faenza, Ra*  
F. Trevisani, *Bologna*  
M. Ventrucci, *Bologna*  
G.M. Verdecchia, *Forlì, Fc*  
G. Zoli, *Cento, Fe*

#### Educazione Continua in Medicina - ECM

È stata inoltrata al Ministero della Salute la richiesta di accreditamento finalizzata all'attribuzione dei Crediti Formativi secondo il programma di Educazione Continua in Medicina per Medici Chirurghi specializzati in Chirurgia generale, Gastroenterologia, Medicina Interna, Oncologia, Radiodiagnostica, Radioterapia.

## Informazioni

### Generali

#### Sede

Museo Internazionale delle Ceramiche  
Viale Baccarini, 19 - Faenza (Ra)

#### Quote e modalità di iscrizione

La quota di iscrizione è € 30 (IVA inclusa)

L'iscrizione si effettua inviando l'allegata scheda alla Segreteria Organizzativa MCC **entro venerdì 25 Marzo 2011**.

L'iscrizione include:

- partecipazione ai lavori scientifici
- attestato di partecipazione
- crediti ECM
- coffee break e colazione di lavoro

Il pagamento potrà essere effettuato tramite:

- bonifico bancario intestato a MCC Srl presso Banca Popolare di Verona - San Geminiano e San Prospero, Agenzia I, Bologna IBAN IT18X 05188 02409 000000001452
- assegno bancario non trasferibile intestato a MCC Srl, da inviare a MCC Srl, Via Santo Stefano 57, 40125 Bologna
- carta di credito VISA/MASTERCARD (Allegare fotocopia carta di credito)

Unitamente alla scheda compilata è necessario inviare copia del pagamento avvenuto. Non saranno accettate iscrizioni senza versamento.

#### Richiesta di esenzione IVA (Art. 10 comma 20 DPR 637/72)

Gli Enti Pubblici che desiderano richiedere l'esenzione IVA sono tenuti a farne specifica richiesta barrando e apponendo il proprio timbro nell'apposito spazio nella "Scheda di Iscrizione".

**IMPORTANTE:** le quote sopra riportate sono IVA inclusa, per cui gli Enti Pubblici che richiedono il pagamento IVA esente devono scorporare l'IVA (20%) dalla quota. Non sono riconosciute richieste senza timbro.

Per ragioni fiscali non è possibile richiedere il rimborso dell'IVA e l'emissione della relativa nota di accredito a pagamento già avvenuto.

#### Attestati

Al termine del convegno sarà rilasciato l'attestato di partecipazione.

L'attestato con i crediti ECM sarà inviato all'indirizzo privato indicato sulla scheda di iscrizione.

#### Segreteria Organizzativa



MCC srl

Via Santo Stefano, 57 40125 Bologna

Tel. 051 263703 - Fax 051 238564

info@mccstudio.org

www.mccstudio.org

- 8.30 Registrazione dei partecipanti  
8.45 Saluto delle Autorità e introduzione ai lavori

## I Sessione



### Metastasi epatiche da carcinoma del colon e altre neoplasie

Presidente: *T. Casetti*  
Moderatori: *G. Cruciani, G. Zoli*

- 9.00 Strategia terapeutica nel trattamento delle metastasi epatiche  
*S. Tamperi*

#### Stadiazione

- 9.15 Quale imaging nei pazienti sottoposti a chemioterapia neoadiuvante?  
*C. Carli Moretti, F. Lorenzini*

#### 9.30 Tavola rotonda

*C. Corbelli, E. Del Giudice, E. Merendi, S. Minguzzi, C. Orzincolo*

#### Trattamento chirurgico

- 10.00 Chirurgia sempre e comunque, quando possibile?  
*F. Pierangeli*
- 10.15 Approccio ottimale alle metastasi sincrone del colon  
*P. Soliani*
- 10.30 Le metastasi da altre neoplasie  
*G. Ercolani*
- 10.45 Discussant: *G.M. Verdecchia*
- 11.00 *Coffee Break*

## II Sessione



### Tumori primitivi del fegato

Presidente: *D. Amadori*  
Moderatori: *C. Sama, M. Ventrucchi*

- 11.20 Storia naturale ed epidemiologia  
*M. Bernardi*
- 11.40 Linee guida: sono ancora attuali?  
*F. Trevisani*
- Trattamento antivirale, quale ruolo**
- 12.00 Infezioni da HCV  
*P. Andreone*
- 12.20 Infezione da HBV  
*G. Ballardini*
- 12.40 Discussants: *P. Bassi, N. De Maria*
- 13.00 *Colazione di lavoro*

## III Sessione



### Trattamento

Presidente: *G.F. Stefanini*  
Moderatori: *G.P. Beccari, G. Re*

#### La chirurgia

- 14.00 Rilevanza del problema  
*A.D. Pinna*
- 14.15 Per il trapianto  
*M. Cescon*
- 14.30 Per la resezione  
*G.L. Grazi*
- 14.45 Discussant: *D. Garcea*

#### Trattamenti percutanei

- 15.00 Termoablazione con radiofrequenza trattamento consolidato  
*C. Serra*
- 15.15 Alcolizzazione, laserterapia... c'è un futuro?  
*V. Arienti, G. Pretolani*
- 15.30 Discussants: *V. Durante, A. Praticò*

## IV Sessione



### Il tumore intermedio-avanzato

Presidente: *E. Emiliani*  
Moderatori: *P.L. Giacomoni, S. Ricca Rosellini*

#### Trattamenti intrarteriosi

- 16.00 TACE o Itrio  
*R. Golfieri*
- 16.15 Illustrazione di casi clinici  
*E. Giampalma*
- 16.30 Discussione sui temi trattati
- Altri trattamenti**
- 16.40 Radioterapia possibile ruolo?  
*R. Polico*
- 17.00 Antiangiogenetici presente e futuro  
*L. Bolondi*
- 17.20 La gestione del tumore intermedio; possibili terapie di associazione  
*F. Piscaglia*
- 18.00 Discussione sui temi trattati
- 18.20 Questionari di valutazione EOM
- 18.30 Conclusione e chiusura dei lavori  
*F.G. Foschi*